

WOJEWÓDZTWO: małopolskie
POWIAT: miechowski
Gmina Miechów
Obręb Miechów
Pierwotny Nr WDRUK
Skala 1 500

Poswiadcza się zgodność niniejszej kopii z treścią materiału państwowego zasobu geodezyjnego i kartograficznego
Główny prowadzący państwowy zasób STAROSTA MIECHOWSKI
Kierownik materialnego zasobu WAPNA ZASADNICZA
Identyfikator ewidencyjny materialnego zasobu P.1108.2014.2
Data wydania kopii 25 MAJ 2021
Imię, nazwisko i podpis osoby upoważnionej organ Zygm. STAROSTA
Kwit Janysz

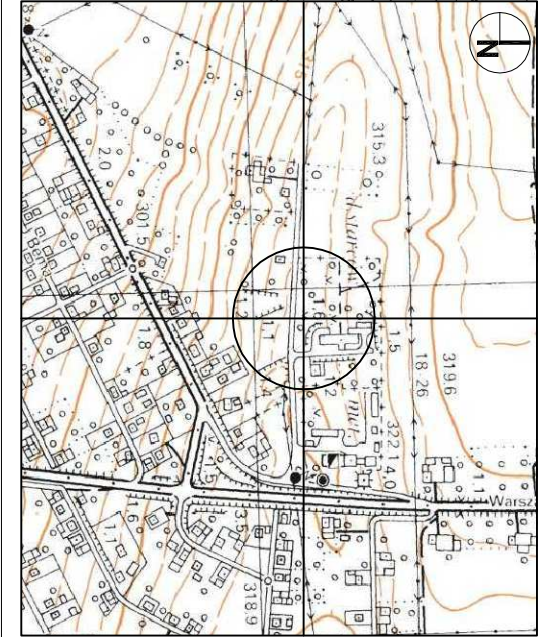
- LEGENDA:
① PROJEKTOWANA ALIAMA, TEŻNI SOLANKOWEJ
② PLANOWANY CHODNIK (UW. KOSZKA BETONOWA, NIE OBEJTY ZGROSZENIEM)
- PRZYSTĄCZ ELEKTROENERGETYCZNY (NIE OBEJTY ZGROSZENIEM)
- PROJEKTOWANA ALIAMA OGRÓDOWE 120x60cm
- ZAKRES INWESTYCJI

- ZESTAWIENIE POWIERZCHNI:
- POW. DZIAŁKI: 0,0679ha
- POW. ZABUDOWY ALIAMY TEŻNI SOLANKOWEJ: 34,40m²
- POW. CHODNIKA: 20,60m²
- POW. ZIELENI: 624,00m²

POTWIERDZA SIĘ ZA ZGODNOŚĆ Z ORYGINAŁEM
MAPY ZASADNICZEJ P.1208.2014.2 Z DN. 25.05.2021r.

ORIENTACJA 1:10 000

PRACOWNIA ARCHITEKTONICZNA
SZKLARCZYK DESIGN
34-220 Młaków Poch. ul. Wolności 33 tel/fax 33 8773103 wsburo@wp.pl



| NAZWA OBIEKTU BUDOWLANEGO | | ALIAMA TEŻNI SOLANKOWEJ |
|---------------------------|--|---|
| TYTUŁ RYSUNKU | | SZCZEGÓŁY |
| PROJEKTANT | | KRZYSZTOF KOZIARA UAN-W-1227/127/88 UAN-W-1227/175/88 |
| OPRACOWAŁ | | mjr inż. arch. WOJCIECH SZKLARCZYK |
| DATA: XI 2021 | | SKALA: 1:500 |
| | | RS: T-01 |